



# MONTHLY MEMBERSHIP PROGRESS REPORT

District LC 2

Results as of: 06/30/2019

GMT: EDISSON KARNOPP

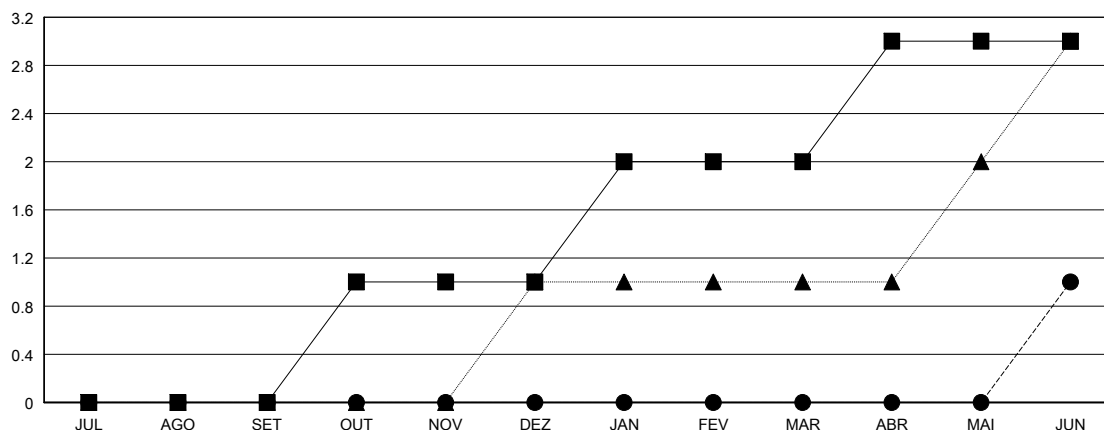
LOCAL BRAZIL

GMT-AJ

Clubes			
RESULTADOS PARA 2018-2019			
TRIMESTRE	META DE NOVOS CLUBES	NOVOS CLUBES	CLUBES BAIXADO
JUL/AGO/SET	0	0	0
OUT/NOV/DEZ	1	0	0
JAN/FEV/MAR	1	0	1
ABR/MAI/JUN	1	1	1

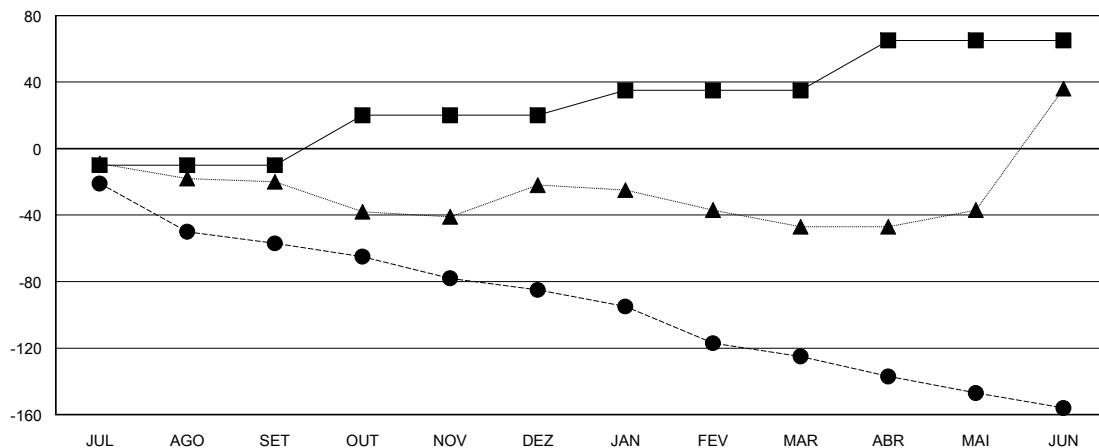
Sócios			
RESULTADOS PARA 2018-2019			
TRIMESTRE	META DE CRESCIMENTO LÍQUIDO DE ASSOCIADOS	CRESCIMENTO REAL DE ASSOCIADO	BAIXA REAL DE ASSOCIADOS (inclui transferências)
JUL/AGO/SET	-10	9	61
OUT/NOV/DEZ	30	20	47
JAN/FEV/MAR	15	7	45
ABR/MAI/JUN	30	59	81

CUMULATIVO DO NÚMERO REAL E METAS DE NOVOS CLUBES



- - METAS DO ANO VIGENTE PARA NOVOS CLUBES
- - NÚMERO REAL DE NOVOS CLUBES DO ANO VIGENTE
- ▲ - NÚMERO REAL DE NOVOS CLUBES DO ANO PASSADO

CUMULATIVO DO NÚMERO REAL E METAS DE SÓCIOS



- - META DE CRESCIMENTO LÍQUIDO DE ASSOCIADOS
- - CRESCIMENTO REAL DE ASSOCIADO
- ▲ - QUADRO ASSOCIATIVO REAL DO ANO PASSADO

CLUBES BAIXADOS: 2	23 CLUBS OF 68 ADICIONADO 1 OU MAIS NOVOS SÓCIOS	<b>DISTRIBUIÇÃO POR SEXO</b>
SÓCIOS BAIXADOS		MASCULINO 666 (61.50%)
FALECIDO 11		FEMININO 417 (38.50%)
CLUBES CANCELADOS 7		Meta de Porcentagem de Mulheres do Ano Leonístico: 50%
OUTROS 216	<a href="#">CLIQUE AQUI PARA OS DADOS CUMULATIVOS DO QUADRO ASSOCIATIVO</a>	TOTAL DE ASSOCIADOS EM UNIDADES FAMILIARES 396
TOTAL 234		ASSOCIADOS FAMILIARES PAGANDO A METADE DAS QUOTAS 205